

# Cassette 360°

## 360° comfort gecombineerd met een toprendement

Het nieuwe gamma cassettes met 360° uitblaasp patroon heeft individueel regelbare uitblaasopeningen. Dat zorgt voor een gelijkmatige verdeling van de temperatuur en luchtstroom over de volledige ruimte, wat het comfortgevoel nog verhoogt. De nieuwe cassettereeks heeft een plat design en is zeer energie-efficiënt.



## Binnenunits

**NEW**



## Cassette 90/90

### Model/klasse/vermogen

Type AUD18RIY	A+	6,00kW
Type AUD24RIY	A+	8,00kW
Type AUD30RIY	A+	10,0kW
Type AUD36RIY	A+	10,8kW
Type AUD45RIY	n.v.t.	14,0kW
Type AUD54RIY	n.v.t.	15,8kW

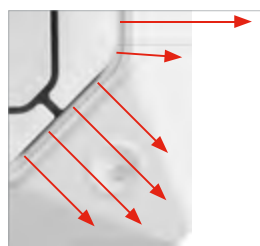
?

### WAAROM KIEZEN VOOR DEZE UNIT?

- 360° luchtuitblaasp patroon
- Elke uitblaaschoep afzonderlijk regelbaar
- Standaard Touch wandbediening
- Optioneel zwart uitblaaspaneel

## 360° luchtstroom

Dankzij de brede 360° luchtstroom wordt elke ruimte op een comfortabele manier verwarmd of gekoeld, omdat de lucht naadloos wordt verspreid tot in het kleinste hoekje. Het 360° uitblaasp patroon beperkt de luchtstroming en temperatuurschommelingen. Resultaat: geen tochtgevoel en een aanzienlijke verhoging van het comfort!



**GENERAL**  
Your climate. Our energy.



## Nieuwe bediening met aanraakscherm

De uitblaasopeningen zijn individueel regelbaar via de standaard meegeleverde bediening met aanraakscherm. Hierdoor kan de richting van de luchtstroom worden afgestemd op de indeling van de ruimte en kan deze tochtvrij worden verwarmd of gekoeld.

Deze nieuwe bediening is tevens uitgerust met tal van nieuwe energiebesparende functies.



## Geringe inbouwhoogte

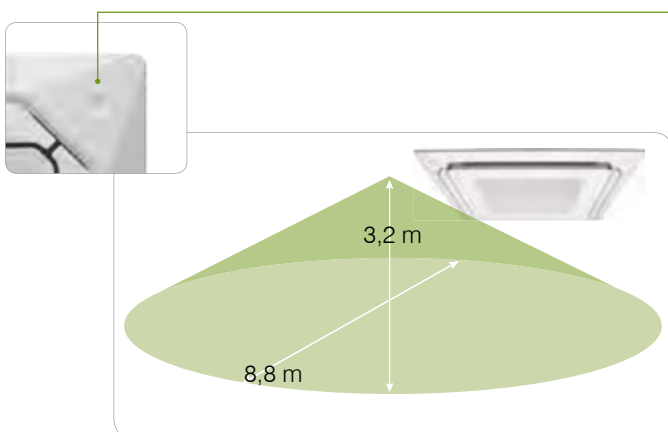
Dankzij het nieuwe symmetrische ontwerp en de platte rooster past de nieuwe cassettereeks in elke ruimte. De kleine inbouwhoogte zorgt er bovendien voor dat de nieuwe cassette voor nog ruimere toepassingen kan worden gebruikt.



## Zeer energievriendelijk

De energie-efficiëntie van de nieuwe cassette-reeks is nog verbeterd dankzij de nieuwe DC ventilatormotor en een warmtewisselaar met hoge dichtheid, waardoor de nieuwe cassettes een toprendement halen (SEER\* van 7,05, SCOP\* van 4,4, energieklassen A+ in verwarmen en A++ in koelen).

\* SEER = Seasonal Energy Efficiency Ratio (Seizoensgebonden energie-efficiëntie factor);  
SCOP = Seasonal Coefficient of Performance (Seizoensgebonden prestatiecoëfficiënt met hernieuwbare energie)



## Aanwezigheidsdetectie (optioneel)

De optionele aanwezigheidssensor detecteert beweging in de ruimte en kan op 'Auto Saving' of op 'Auto Off' stand worden gezet. In 'Auto Saving' modus wordt de capaciteit automatisch terugschroefd wanneer de aanwezigheidssensor na verloop van tijd geen beweging in de ruimte detecteert. Zodra er opnieuw iemand de ruimte betreedt, schakelt het systeem automatisch terug in de vorige stand. In 'Auto Off' modus wordt de AircoHeater volledig uitgeschakeld wanneer de ruimte verlaten is, om te vermijden dat mensen het systeem vergeten uit te schakelen. De optionele aanwezigheidsdetectie zorgt op deze manier voor een aanzienlijke besparing in het energieverbruik.



UTG-UKGA-B



**Zwart rooster (optioneel)**

Bij deze versie van de 360° cassettes kan een zwart rooster worden geleverd (optioneel). In tegenstelling tot de witte panelen zit hier standaard echter geen bediening bij. Deze dient apart te worden besteld.



Buitenunits

AOD18-24RIY

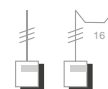
AOD30-36RIY

AOD45-54RIY

**Inclusief (\*)**



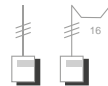
Touch bediening  
UTY-RNRGZ2  
2-draads



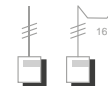
**Optioneel**



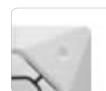
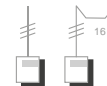
Eenvoudige bediening  
UTY-RSNGM  
3-draads



Wandbediening  
UTY-RNNGM  
3-draads



Uitgebreide bediening  
UTY-RVNGM  
3-draads



Infrarood IR  
bediening  
UTY-LBTGC



Eenvoudige wandbediening  
UTY-RSRG  
2-draads




Wandbediening  
UTY-RLRG  
2-draads



(\*) Deze bediening is enkel inclusief bij het witte uitblaaspaneel. Bij het zwarte rooster zit standaard geen bediening.

# TECHNISCHE SPECIFICATIES

Type binnenunit			AUD18RIY	AUD24RIY	AUD30RIY	AUD36RIY	AUD45RIY	AUD54RIY
Type buitenunit			AOD18RIY	AOD24RIY	AOD30RIY	AOD36RIY	AOD45RIY	AOD54RIY
Vermogen	verwarmen (-10°C) / koelen		5,89 / 5,20	6,59 / 6,8	8,37 / 8,5	9,24 / 9,5	11,29 / 12,5	11,5 / 13,3
Koelmiddel			R410A	R410A	R410A	R410A	R410A	R410A
Specificaties								
 Verwarming*	vermogen nominaal	kW	6,0 (0,9~7,5)	8,0 (0,9~9,1)	10,0 (2,7~11,2)	10,8 (2,7~12,7)	14,0 (4,2~16,2)	15,8 (4,7~16,5)
	opgenomen elektrisch vermogen	kW	1,66	2,26	2,77	2,91	3,73	4,58
	COP/ SCOP°		3,61/4,4	3,54/4,20	3,61/4,3	3,71/4,3	3,75/-	3,45/-
	Verwarming* vermogen bij +2°C	kW	w.v.	w.v.	w.v.	w.v.	w.v.	w.v.
	Opgenomen elektrisch vermogen	kW	w.v.	w.v.	w.v.	w.v.	w.v.	w.v.
	COP bij +2°C		w.v.	w.v.	w.v.	w.v.	w.v.	w.v.
	energieklasse		A+	A+	A+	A+	n.v.t.	n.v.t.
	jaarverbruik	kWh	1367	1999	2604	2833	n.v.t.	n.v.t.
vermogen max. bij -5°C/-10°C/-15°C	kW	6,63/5,89/5,12	7,27/6,59/5,86	9,09/8,37/7,94	10,18/9,24/9,17	12,34/11,29/10,38	12,67/11,5/10,47	
Koeling*	vermogen nominaal*	kW	5,2 (0,9~5,9)	6,8 (0,9~8,0)	8,5 (2,8~10,0)	9,5 (2,8~11,2)	12,5 (4,0~14,0)	13,3 (4,5~14,5)
	opgenomen elektrisch vermogen	kW	1,62	2,21	2,56	2,96	3,85	4,38
	EER/SEER		3,21/7,05	3,08/6,60	3,32/6,70	3,21/6,40	3,25/-	3,04/-
	energieklasse		A++	A++	A++	A++	n.v.t.	n.v.t.
	jaarverbruik	kWh	258	361	444	519	n.v.t.	n.v.t.
Binnenunit	luchthoeveelheid laag (Quiet)	m³/u	900 (780)	980 (870)	1270 (1150)	1420 (1180)	1460 (1300)	1600 (1320)
	luchthoeveelheid midden	m³/u	960	1050	1400	1590	1650	1780
	luchthoeveelheid hoog	m³/u	1050	1150	1600	1900	2000	2100
	ontvochtiging	l/u	2,2	2,7	2,5	3,3	4,5	5
	geluidsdruk laag (Quiet)(1m)	dB(A)	31 (28)	32 (29)	36 (33)	38 (34)	39 (35)	40 (36)
	geluidsdruk midden (1m)	dB(A)	32	33	38	41	42	43
	geluidsdruk (1m)/ geluidsverm. hoog	dB(A)	33/47	35/49	40/54	44/58	46/60	47/61
	werkingslimiet koeling	°C	18~30	18~30	18~30	18~30	18~30	18~30
	werkingslimiet verwarming	°C	16~30	16~30	16~30	16~30	16~30	16~30
	Buitenunit	geluidsdruk (1m)/ geluidsverm. hoog	dB(A)	51/62	55/67	53/67	54/68	55/68
compressor			DC Rotary	DC Rotary	DC Rotary	DC Rotary	DC Rotary	DC Rotary
luchthoeveelheid hoog		m³/u	1900	2460	3600	3800	6750	6750
werkingslimiet koeling		°C	-15~46	-15~46	-15~46	-15~46	-15~46	-15~46
werkingslimiet verwarming	°C	-15~24	-15~24	-15~24	-15~24	-15~24	-15~24	
Maten - gewichten								
Binnenunit	hoogte-breedte-lengte	mm	246-840-840	246-840-840	288-840-840	288-840-840	288-840-840	288-840-840
	Breedte-lengte frontpaneel	mm	950-950	950-950	950-950	950-950	950-950	950-950
	Inbouwhoogte	mm	256	256	298	298	298	298
	gewicht	kg	24	24	26	26	29	29
Buitenunit	hoogte-breedte-lengte	mm	620-790-290	620-790-290	830-900-330	830-900-330	1290-900-330	1290-900-330
	gewicht	kg	41	41	61	61	86	86
Elektrische installatie								
	voeding	V	230/1	230/1	230/1	230/1	230/1	230/1
	stroom maximaal (verwarmen-koelen)	A	12,5-9	13,5-12	17-17	20-18,5	20,5-20,5	21,5-21,5
	zekering traag	A	16	20	20	25	25	25
	hoofdvoeding aanbrengen op		buiten	buiten	buiten	buiten	buiten	buiten
	sectie voedingskabel	mm²	3G2,5	3G2,5	3G2,5	3G4	3G4	3G4
	sectie tussen bi/bu	mm²	4G1,5	4G1,5	4G1,5	4G1,5	4G1,5	4G1,5
Technische installatie								
	expansie		Ext.	Ext.	Ext.	Ext.	Ext.	Ext.
	zuigleiding bi/bu	inch	1/2	5/8	5/8	5/8	5/8	5/8
	vloeistofleiding bi/bu	inch	1/4	1/4	3/8	3/8	3/8	3/8
	standaardvulling (CO <sub>2</sub> -eq.)**	kg-m(kg)	1,8-15 (3758)	1,8-15 (3758)	2,1-20 (4385)	2,1-20 (4385)	3,35-20 (6995)	3,35-20 (6995)
	bijvulling (CO <sub>2</sub> -eq.)**	g/m (kg/m)	20 (42)	20 (42)	40 (84)	40 (84)	40 (84)	40 (84)
	min./max. leidinglengte	m	5-30	5-30	5-50	5-50	5-50	5-50
	max. hoogteverschil	m	20	20	30	30	30	30
	verse lucht aansluiting (standaard)	mm	optie	optie	optie	optie	optie	optie
	diameter condensafvoer bi/bu	mm	25/32	25/32	25/32	25/32	25/32	25/32

° SCOP & SEER gebaseerd op (EU)626/2011

\* Gegevens volgens de norm EN14511

\*\* Gerekend met een GWP-waarde van 2088 voor R410A

## FUNCTIONIES



IR

Optie  
WAND  
BEDIENING

36-45-54 F

Optie



## TOEBEHOREN

Cassette 90/90 AircoHeater 360	AUD18RIY AOD18RIY	AUD24RIY AOD24RIY	AUD30RIY AOD30RIY	AUD36RIY AOD36RIY	AUD45RIY AOD45RIY	AUD54RIY AOD54RIY
Standaard wandbediening 2-draads (Touch Controle)	incl.					
Wit uitblaaspaneel incl. bediening	UTG-UKGA-W					
Wit uitblaaspaneel excl. bediening	UTG-UKGC-W					
Zwart uitblaaspaneel excl. bediening	UTG-UKGA-B					
Condenspomp	incl.					
! Monofasige energieteller in 1 module tot 45A	RI17-45					
! Trildemperset	TD20A	TD20A	TD30B	TD30B	TD60B	TD60B
Heating only	UTY-OHS					
Optionele wandbediening (Touch Controle) (2-draads)	UTY-RNRGZ2					
Optionele uitgebreide wandbediening (2-draads)	UTY-RLRG					
Optionele eenvoudige wandbediening (2-draads)	UTY-RSRG					
Optionele uitgebreide wandbediening (3-draads)	UTY-RVNGM					
Optionele wandbediening (3-draads)	UTY-RNNGM					
Optionele set IR bediening	UTY-LBTGC					
Optionele eenvoudige wandbediening 3-draads	UTY-RSNGM					
Afstandssensor	UTY-XSZX					
Externe switchbox (3-draads)	UTY-TEKX					
Externe schakelcontacten	UTY-XWZXZG					
Externe contacten buitendelen	-	-	-	-	UTY-XWZXZ3	UTY-XWZXZG
Verse lucht set (aansluiting 2x100mm)	UTZ-VXRA					
Verruimingspaneel (module 60x60)	UTG-AKXA-W					
Afstandshouder paneel	UTG-BKXA-W					
Afsluitstrip rooster	UTR-YDZK					
Aanwezigheidssensor	UTY-SHZXC					
Interface Extra externe schakelcontacten	UTY-XCSXU					
Airpatrol Nordic (1)	AP-NORDIC					
Airpatrol Lite (1)	AP-LITE					
KNX interface UART	UTY-VKSX					
Modbus interface UART	UTY-VMSX					
Wifi interface (3-draads)	FJ-RC-WIFI-1					
Wifi interface (3-draads) (2)	UTY-TFNXZ1					
Daksokkel	DSS75	DSS75	DSS75	DSS75	DSS150	DSS150
Muursteun	MS2	MS2	MS2	MS2	MS3	MS3

(!) Strikt aanbevolen componenten. Eventuele klachten betreffende verbruik of geluid zullen niet behandeld worden vooraleer de strikt aanbevolen componenten gemonteerd zijn op het betreffende apparaat

(1) Bij toepassen van een Airpatrol is het steeds noodzakelijk om eveneens een IR-set UTY-LBTGC te voorzien.

(2) Deze interface kan niet master/slave worden gebruikt samen met de draadbediening.